

ВЭБ | РФ

Индекс качества жизни в городах России ВЭБ.РФ



ИНДЕКС КАЧЕСТВА ЖИЗНИ В ГОРОДАХ РОССИИ



Система мониторинга качества жизни на основе массива статистических данных для определения зон развития, концентрации усилий и поддержки со стороны организаций развития

ВЭБ | ОФФ

Цель:

максимизировать эффект от инвестиций на качество жизни людей в городах

Принципы:

человекоцентричность, открытость, международная сопоставимость

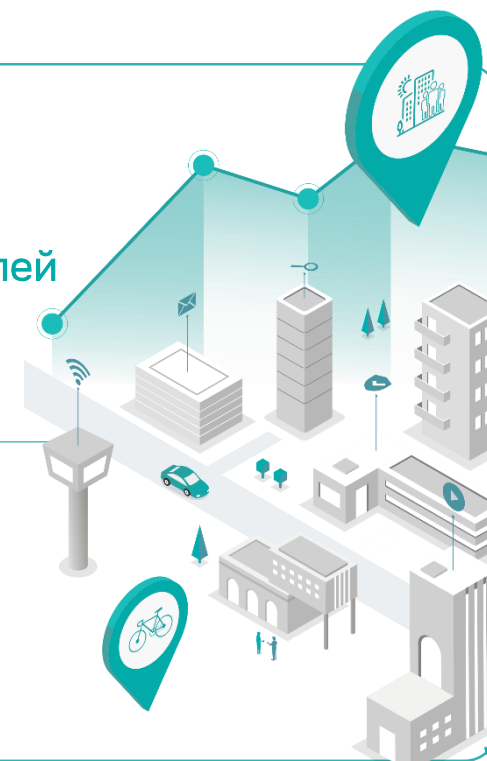
Результат:

профили городов с балльными оценками качества жизни по направлениям

12 направлений
270 показателей
115 городов

ПОКАЗАТЕЛИ:

66% статистика,
14% социология,
13% гео-анализ,
7% данные сайтов



citylifeindex.ru



Что дальше:

200 городов, агломерационный анализ, включение городов ЕАЭС, показатели финансовых транзакций, партнерство ВЦИОМ, АСИ, Минстрой, Росатом, Русал

Предлагаем бизнесу использовать методологию:

- Для оценки воздействия операционной деятельности бизнеса на устойчивое развитие городов
- Для оценки влияния иницируемых проектов на качество жизни в городах

Приглашаем к сотрудничеству

Крупнейших социально-ответственных компаний, городских и региональных администраций, отраслевых экспертов, ученых и общественных деятелей

Методология расчета Индекса

1 Вычисление баллов по каждому ключевому показателю

Каждому городу по каждому показателю присваивается балл от 0 (худший результат) до 100 (лучший результат), представляющий собой нормированное значение исходного показателя



2 Вычисление баллов по каждому направлению

Среднее арифметическое значение по баллам по всем ключевым показателям направления



Итоговое значение по каждому из 11 направлений – это средняя величина по всем ключевым показателям в рамках каждого из 11 направлений

Нормирование значений

Для показателей прямого счета:

$$X_j = \frac{X_{abcj} - X_{abc}^{min}}{X_{abc}^{max} - X_{abc}^{min}} * 100$$

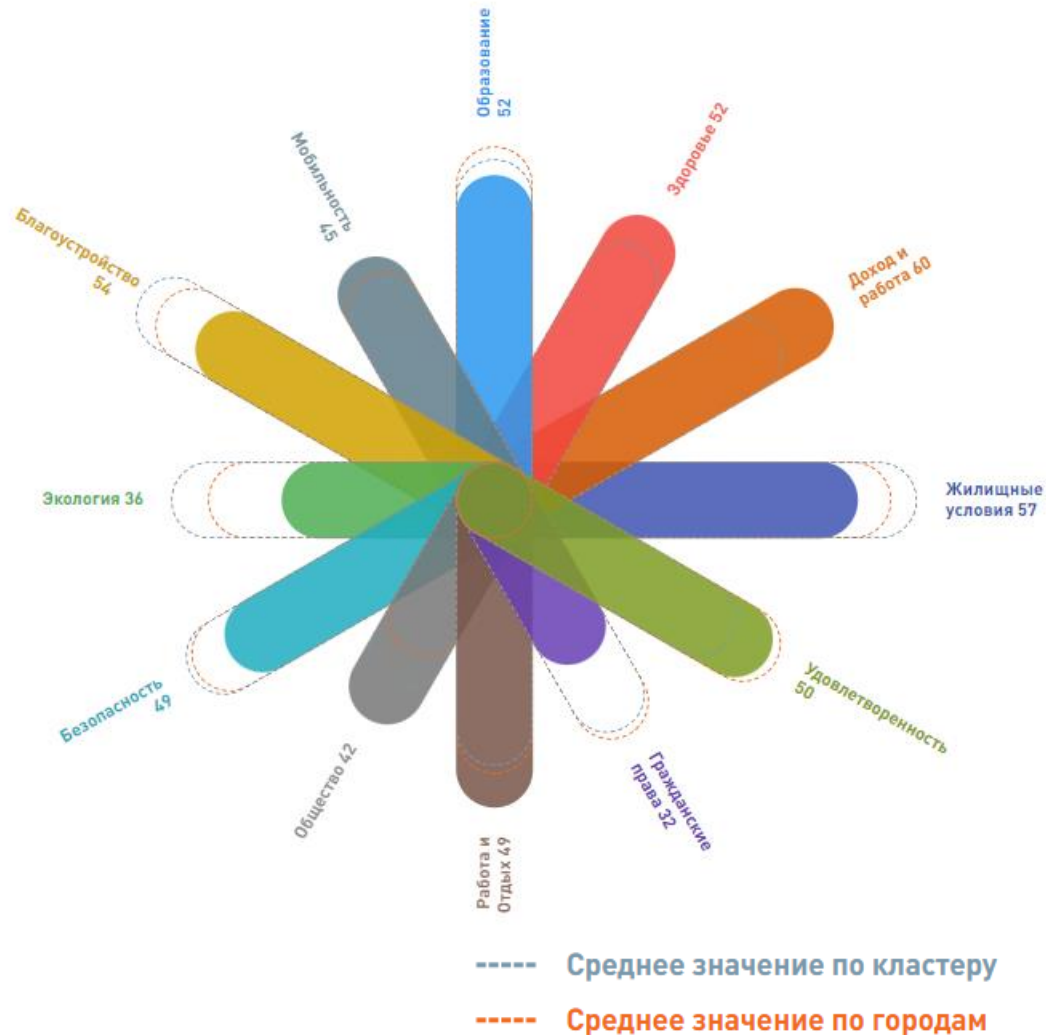
Для показателей обратного счета:

$$X_j = 100 - \left(\frac{X_{abcj} - X_{abc}^{min}}{X_{abc}^{max} - X_{abc}^{min}} \right) * 100$$

Первичные значения каждого показателя нормируются от 0 до 100:

- городу-лидеру по показателю присваивается 100, а наименее успешному – 0
- чем ближе значение абсолютного показателя к лидеру, тем больше значение относительного безразмерного показателя стремится к 100

Южно-Сахалинск



Индекс качества жизни в городах России ВЭБ.РФ

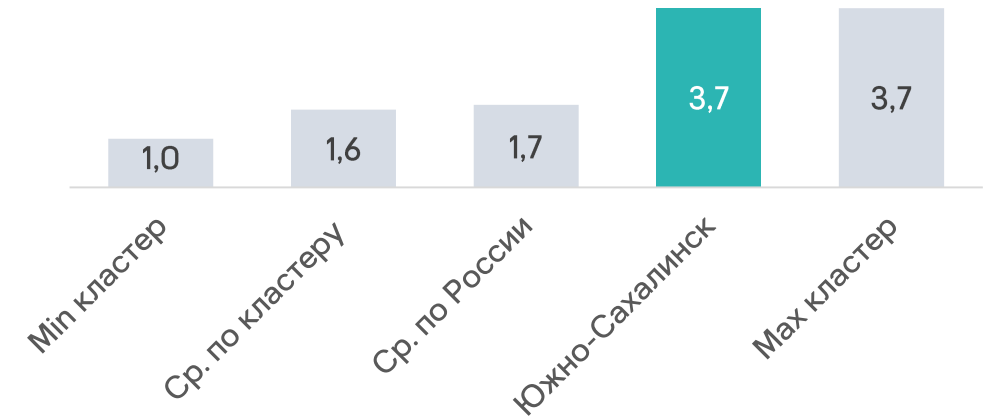
Здоровье

Выше среднего (по кластеру)

Экология

Ниже среднего (по кластеру)

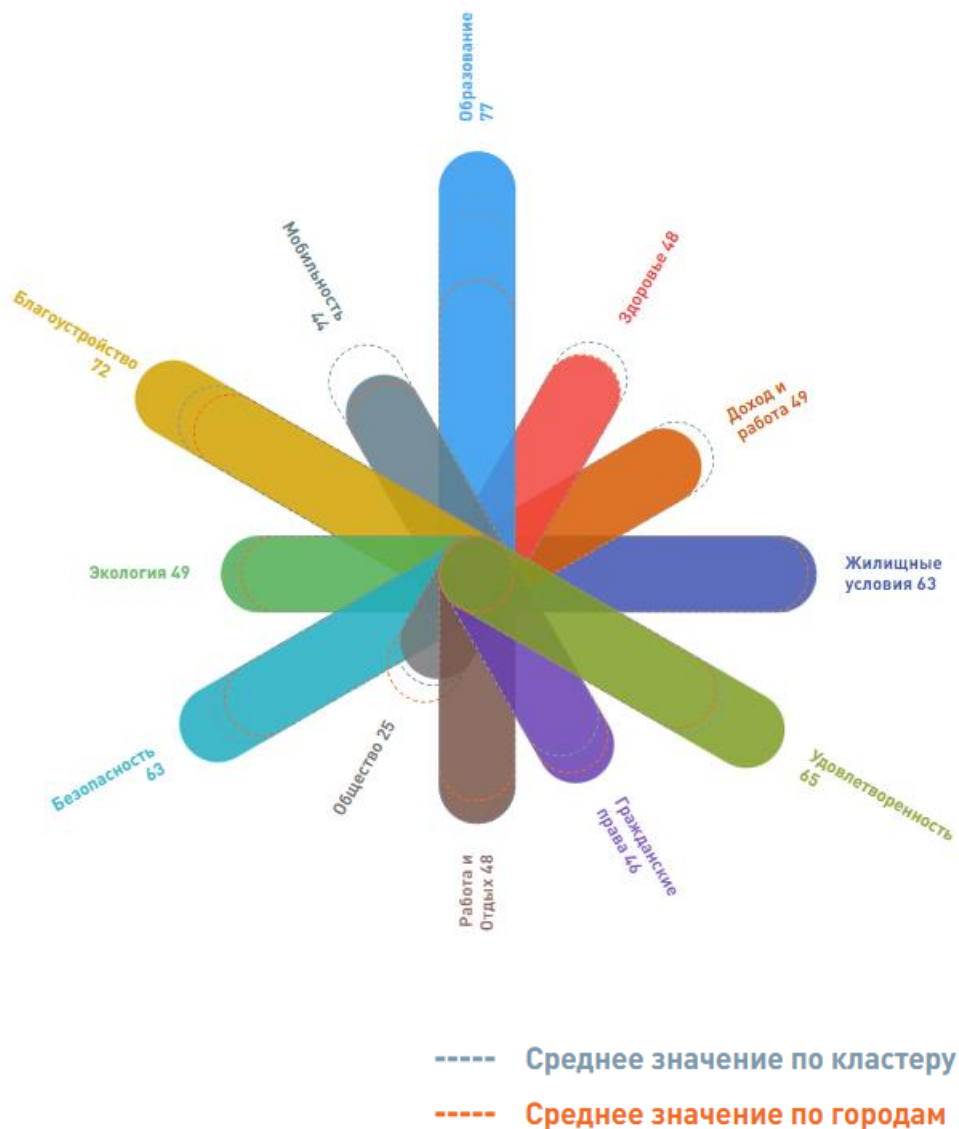
Комплексный индекс загрязнения атмосферы



Лучшие практики (по кластеру):

- Мурманск
- Обнинск
- Тобольск

Воронеж



Образование

Выше среднего (по кластеру)

Мобильность

Ниже среднего (по кластеру)

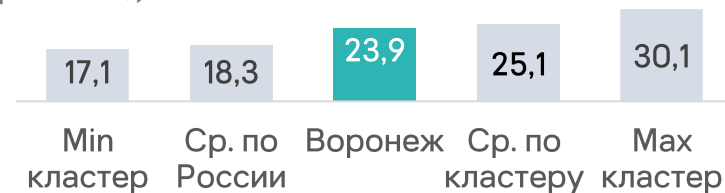
Плотность улично-дорожной сети, км/кв. км



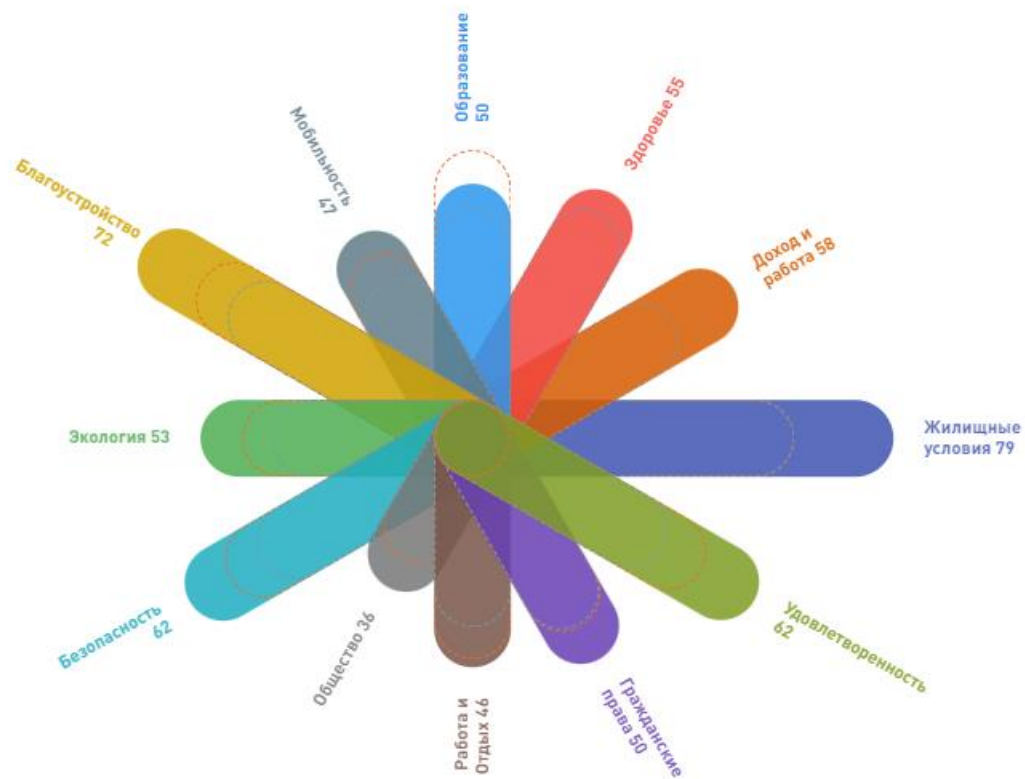
Лучшие практики (по кластеру):

- Екатеринбург
- Томск
- Самара

Продолжительность стандартной поездки на общественном транспорте (от дома до работы), мин.



Сургут



----- Среднее значение по кластеру
----- Среднее значение по городам

Жилищные условия

Выше среднего (по кластеру)

Образование

Ниже среднего (по кластеру)

Доля населения, проживающего в пределах 20-минутной пешей доступности от школьных учреждений, %



Лучшие практики (по кластеру):

- Салехард
- Благовещенск