

**Российская Федерация
Камчатский край
Тигильский район
село Ковран**

**Администрация муниципального образования сельское
поселение «село Ковран»**

688621 Камчатский край, Тигильский район, село Ковран ул. 50 лет Октября, д. 20
тел. факс 28-0-17

ПОСТАНОВЛЕНИЕ

«25» сентября 2013 г.

№ 28

Об определении границ прилегающих территорий к организациям и (или) объектам на которых не допускается розничная продажа алкогольной продукции на территории сельского поселения «село Ковран»

В соответствии с пунктом 2 и пунктом 4 статьи 16 Федерального закона от 22.11.1995 № 171-ФЗ "О государственном регулировании производства и оборота этилового спирта, алкогольной и спиртосодержащей продукции и об ограничении потребления (распития) алкогольной продукции", постановлением Правительства Российской Федерации от 27.12.2012 № 1425 «Об определении органами государственной власти субъектов Российской Федерации мест массового скопления граждан и мест нахождения источников повышенной опасности, в которых не допускается розничная продажа алкогольной продукции, а также определении органами местного самоуправления границ прилегающих территорий, на которых не допускается розничная продажа алкогольной продукции»

АДМИНИСТРАЦИЯ ПОСТАНОВЛЯЕТ:

1. Определить перечень организаций и объектов, на прилегающих территориях к которым не допускается розничная продажа алкогольной продукции на территории сельского поселения «село Ковран», согласно приложению № 1.
2. Установить, что к прилегающей территории относится территория, прилегающая к организациям и объектам, указанным в приложении № 1, включая обособленную территорию (при наличии таковой), то есть территорию, границы которой обозначены ограждением (объектами искусственного происхождения), прилегающую к зданию (строению, сооружению), в котором расположены указанные организации и (или)

объекты, а также территория, определяемая с учетом конкретных особенностей местности и застройки, примыкающую к границам обособленной территории либо непосредственно к зданию (строению, сооружению), в котором расположены указанные организации и (или) объекты (дополнительная территория).

3. Способ расчет расстояния от организаций и объектов, указанных в приложении № 1 до границ прилегающих территорий определяется по радиусу (кратчайшее расстояние по прямой) от входа для посетителей на обособленную территорию (при наличии таковой) или от входа для посетителей в здание (строение, сооружение), в котором расположены организации и (или) объекты, указанные в приложении № 1 (при отсутствии обособленной территории).

При наличии нескольких входов для посетителей расчет проводится по радиусу от каждого входа с последующим объединением установленных прилегающих территорий.

4. Установить, что минимальное расстояние от организаций и (или) объектов, указанных в приложении № 1 до границ прилегающих территорий составляет 50 метров.

5. Утвердить схемы границ прилегающих территорий к организациям и (или) объектам, на которых не допускается розничная продажа алкогольной продукции, согласно приложению № 2.

6. Обнародовать настоящее постановление на информационном стенде администрации сельского поселения «село Ковран».

8. Настоящее постановление вступает в силу после дня его официального обнародования.

9. Контроль за исполнением настоящего постановления оставляю за собой.

Глава администрации
муниципального образования
сельское поселение «село Ковран»



В.И. Бей

Приложение № 1
к постановлению администрации
сельского поселения «село Ковран»
От «25» сентября 2013 года №28

Перечень организаций и объектов, на прилегающих территориях к которым не допускается розничная продажа алкогольной продукции на территории сельского поселения «село Ковран»

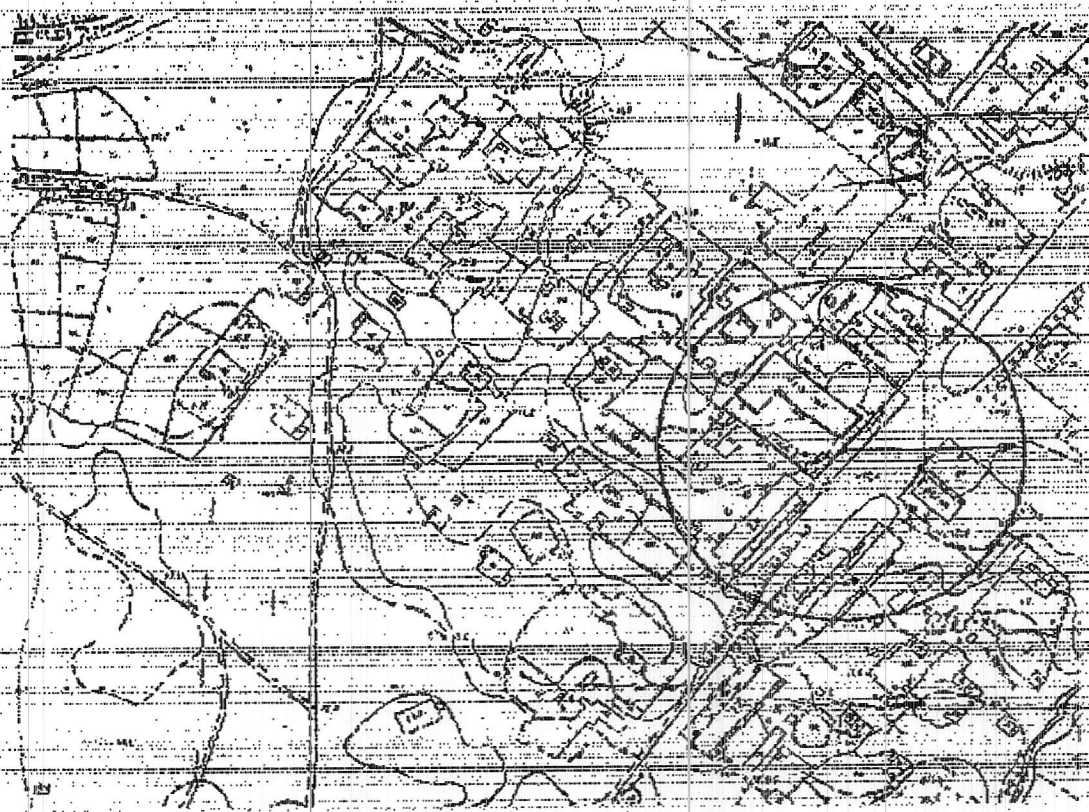
N п/п	Наименование учреждения, организации	Адрес местонахождения
Детские организации		
1.	МБДОУ Детский сад «Ийаночк»	с. Ковран ул. 50 лет Октября 21
Образовательные организации		
1.	МБОУ «Ковранская средняя общеобразовательная школа»	с. Ковран ул. 50 лет Октября 19 а
Объекты здравоохранения		
1.	ГБУЗ «Тигильская районная больница» ФАП с. Ковран	с. Ковран ул. 50 лет Октября 22
Объекты культуры		
1.	МКУК «Ковранский сельский дом культуры»	с. Ковран ул. 50 лет Октября 17

Приложение № 2
к постановлению администрации
Сельского поселения «село Ковран»
От «25» сентября 2013 года №28

Схемы границ прилегающих территорий, к детским, образовательным,
медицинским, местам массового скопления граждан, расположенных на
территории сельского поселения «село Ковран»
Масштаб 1:2000

Лист 1

Муниципальное бюджетное дошкольное образовательное учреждение
Детский сад «Ийаночх» с. Ковран ул. 50 лет Октября 21



Лист 2

Муниципальное бюджетное образовательное учреждение
«Ковранская средняя общеобразовательная школа» с. Ковран ул. 50 лет
Октября 19а

