

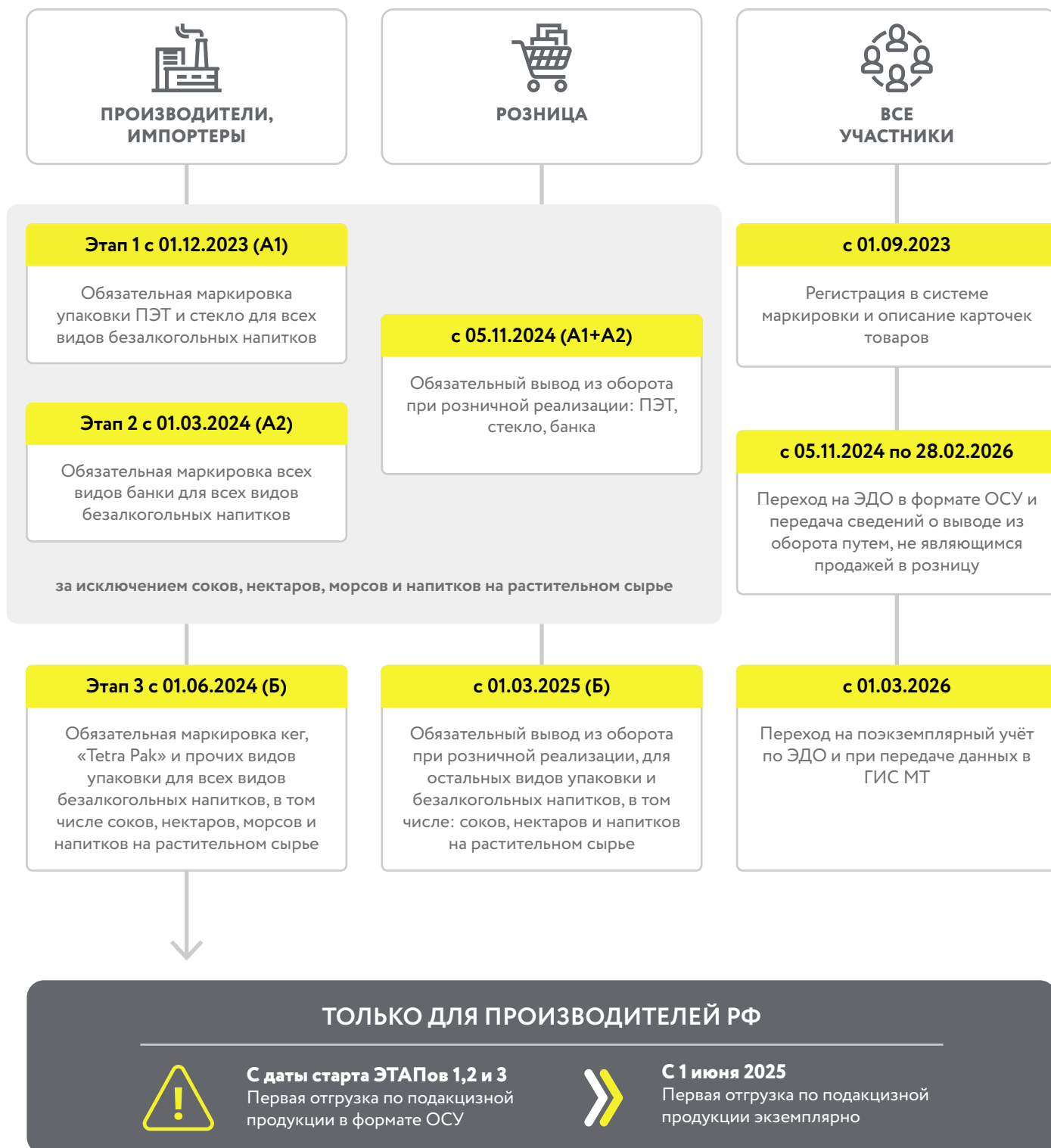
МАРКИРОВКА ОТДЕЛЬНЫХ ВИДОВ БЕЗАЛКОГОЛЬНЫХ НАПИТКОВ



МАРКИРОВКА ОТДЕЛЬНЫХ ВИДОВ БЕЗАЛКОГОЛЬНЫХ НАПИТКОВ, В ТОМ ЧИСЛЕ С СОКОМ, И СОКОВ (ДАЛЕЕ - БА НАПИТКИ)

С 1 сентября 2023 года вступает в силу Постановление Правительства РФ от 31.05.2023 № 887 по обязательной маркировке БА напитков "Об утверждении Правил маркировки отдельных видов безалкогольных напитков, в том числе с соком, и соков средствами идентификации и особенностях внедрения государственной информационной системы мониторинга за оборотом товаров, подлежащих обязательной маркировке средствами идентификации, в отношении отдельных видов безалкогольных напитков, в том числе с соком, и соков"

Основные этапы старта обязательной маркировки и передачи сведений в ГИС МТ указаны на дорожной карте ниже:



ПРОДУКЦИЯ ПОДЛЕЖАЩАЯ МАРКИРОВКЕ:

- ✓ **Питьевая и минеральная вода с ароматизаторами и прочими добавками**
- ✓ **Безалкогольные напитки**
напитки газированные и негазированные; напитки со вкусоароматическими добавками (в том числе с соками) газированные и негазированные
- ✓ **Квасы и квасные напитки**
с содержанием этилового спирта до 1,2% включительно
- ✓ **Соки, нектары и сокосодержащие напитки**
фруктово-ягодные соки, нектары и сокосодержащие напитки, овощные соки
- ✓ **Энергетические и тонизирующие напитки**
кофеиносодержащие напитки, напитки на основе тонизирующих компонентов без кофеина, энергетические напитки
- ✓ **Напитки на растительном сырье**
из орехов, зерновых, бобовых и другие



ДЛЯ ПРОИЗВОДИТЕЛЕЙ РФ И ТОЛЬКО В ЧАСТИ ПОДАКЦИЗНОЙ ПРОДУКЦИИ***:

- обязательная передача сведений по первой отгрузке в формате ОСУ наступает с даты старта обязательной маркировки (ЭТАП 1,2 и 3 Дорожной карты обязательной маркировки БА напитков)
- с 1 июня 2025 года - обязательная передача сведений по первой отгрузке поэкземплярно.

В целях определения продукции, подлежащей обязательной маркировке средствами идентификации, необходимо руководствоваться одновременно кодом ТНВЭД и кодом ОКПД-2 (ППР 887 от 31.05.2023)

***пункт 3 Постановления Правительства РФ №887 и п. 28 Правил Постановления Правительства РФ №887

1 ЭТАП. С 01.12.2023 ОБЯЗАТЕЛЬНАЯ МАРКИРОВКА

всех видов безалкогольных напитков за исключением соков, нектаров, морсов и напитков на растительном сырье

ФОРМ-ФАКТОР: ПЭТ и стекло

ТН ВЭД ЕАЭС:

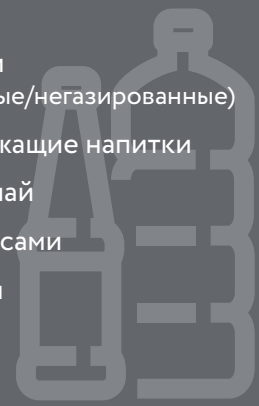
2202 10 000 0, 2202 99 180 0,
2206 00 590 1, 2206 00 590 9,
2206 00 890 1

ОКПД2:

11.07.19.131, 11.07.19.132, 11.07.19.134,
11.07.19.135, 11.07.19.136, 11.07.19.121,
11.07.19.190, 10.86.10.233,
10.86.10.245, 10.32.22

ПРИМЕРЫ ПРОДУКЦИИ:

- Квасы
- Б/а напитки (газированные/негазированные)
- Сокосодержащие напитки
- Холодный чай
- Вода со вкусами
- Энергетики



2 ЭТАП. С 01.03.2024 ОБЯЗАТЕЛЬНАЯ МАРКИРОВКА

всех видов безалкогольных напитков за исключением соков, нектаров, морсов и напитков на растительном сырье

ФОРМ-ФАКТОР: банка (все виды)

ТН ВЭД ЕАЭС:

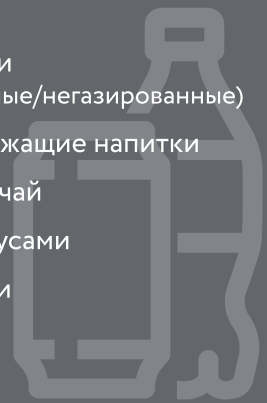
2202 10 000 0, 2202 99 180 0,
2206 00 590 1, 2206 00 590 9,
2206 00 890 1

ОКПД2:

11.07.19.131, 11.07.19.132, 11.07.19.134,
11.07.19.135, 11.07.19.136, 11.07.19.121,
11.07.19.190, 10.86.10.233,
10.86.10.245, 10.32.22

ПРИМЕРЫ ПРОДУКЦИИ:

- Квасы
- Б/а напитки (газированные/негазированные)
- Сокодержущие напитки
- Холодный чай
- Вода со вкусами
- Энергетики



3 ЭТАП. С 01.06.2024 ОБЯЗАТЕЛЬНАЯ МАРКИРОВКА

всех видов безалкогольных напитков в том числе соков, нектаров, морсов и напитков на растительном сырье

ФОРМ-ФАКТОР: Кера, Тетра Пак и другие виды упаковки

ТН ВЭД ЕАЭС:

2202 10 000 0, 2202 99 180 0,
2202 99110 0, 2202 99 150 0,
2009 (кроме 2009 11), 2007,
2008, 2206 00 590 1,
2206 00 590 9, 2206 00 890 1,
2201 90 000 0

ОКПД2:

11.07.19.131, 11.07.19.132, 11.07.19.133,
11.07.19.134, 11.07.19.135, 11.07.19.136,
10.32.23.110, 10.86.10.245, 10.32.22,
11.07.19.190, 10.32.1
(кроме 10.32.17.140, 10.32.19.130,
10.32.19.140),
10.32.21, 10.32.29.000, 10.86.10.231,
10.86.10.232, 10.86.10.233 ,
10.86.10.243, 10.86.10.245,
10.86.10.246, 10.86.10.247,
10.39.22.120, 11.07.19.121)

ПРИМЕРЫ ПРОДУКЦИИ:

- Соки
- Нектары
- Морсы
- Напитки на растительном сырье
- Другие напитки



- В целях определения продукции, подлежащей обязательной маркировке средствами идентификации, необходимо руководствоваться одновременно кодами ТН ВЭД и кодами ОКПД-2 указанными в ППР РФ N 887 от 31 мая 2023 г.
- Исключения из под маркировки указаны в п.3 правил к ППР N 887 от 31 мая 2023 г.



КАК ПОДКЛЮЧИТЬСЯ К СИСТЕМЕ?

1

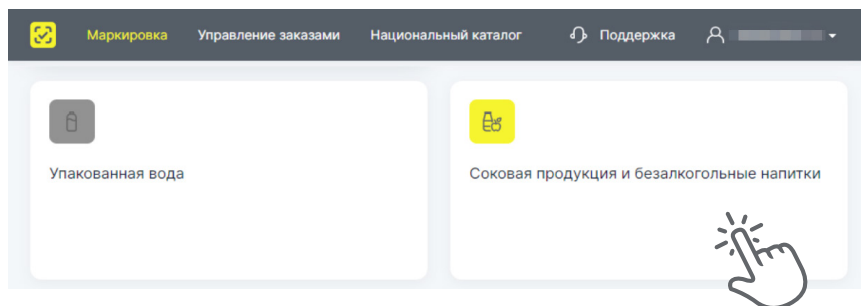


Пройти регистрацию в «Честный ЗНАК» с помощью электронной-цифровой подписи (ЭЦП)

2



При регистрации в системе, а также для уже зарегистрированных участников, необходимо добавить товарную группу «Соковая продукция и безалкогольные напитки»



3



Выбрать техническое решение, если в этом есть необходимость
Дополнительно, для Импортеров, выбрать площадку для маркировки (таможенный склад, логистической терминал или зарубежное производство)

4



Вступить в рабочую группу по БА напиткам
(направить письмо на drinks@crpt.ru с ИНН, ЮЛ/ИП, ФИО, тел. и @почта)

5



Изучить опыт других участников и узнать подробности маркировки в Честном Сообществе

ОТВЕТСТВЕННОСТЬ

В случае нарушения работы с маркировкой предусмотрена административная и уголовная ответственность.



Следите за нашими вебинарами



Вступайте в Честное сообщество



По всем вопросам, пожалуйста, обращайтесь

support@crpt.ru